



# Codex

LA DIFUSIÓ DEL  
PATRIMONI  
BIBLIOGRÀFIC  
A LA BIBLIOTECA  
PÚBLICA DE GIRONA  
CARLES RAHOLA

 Biblioteques  
Públiques  
de Catalunya



seu actual c/Emili Grahit

## CONEIXES LA BPGCR ?

- Biblioteca Pública de Girona
- De caràcter patrimonial
- Gestionada per la Generalitat de Catalunya
- Fons aprox.: 300.000 documents
- Centre receptor del Dipòsit Legal
- Inauguració del nou edifici: 2015
- Plantilla: 24 treballadors
- 54 hores d'obertura setmanals



casa de cultura de Girona

## ORÍGENS I HISTÒRIA

- Any de creació : 1848
- Desamortitzacions eclesiàstiques
- Fons fundacionals provinents de biblioteques monàstiques
- La història de la biblioteca està lligada a 3 edificis on ha estat ubicada:
  - Carrer de la Força. Institut Vell
  - Casa de Cultura
  - Carrer Emili Grahit (seu actual)

# Les col·leccions patrimonials



## LLIBRES I REVISTES

Manuscrits  
Incunables  
Impresos (S.XVI-XIX)  
Edicions facsímil



## GRAN FORMAT

Mapes  
Cartells  
Gravats  
Planxes de gravat



## ESPECIALS

Partitures musicals  
Fotografies, postals  
Fulletons, Goigs  
Manuscrits literaris



# Missió

## [1] GESTIÓ

Conservar, gestionar i difondre  
les col·leccions patrimonials  
(catalogació, compres, gestió de  
donacions)

## [3] ACCESSIBILITAT

Facilitar l'accés i la consulta  
(digitalització, atenció peticions  
d'usuaris, espais i materials adequats a  
la consulta)

## [2] CONSERVACIÓ

Garantir la correcta  
preservació i el seu tractament  
(gestió dels dipòsits, ús de materials  
especials)

## [4] DIFUSIÓ

Apropar la col·lecció als  
usuaris: accions de difusió,  
coneixement i aprenentatge  
(visites, tallers, exposicions)



# Difusió



El fons antic i les col·leccions especials de la BPGCR són considerades un bé patrimonial que cal explicar i fer conèixer a tota la població

La biblioteca pública esdevé un escenari privilegiat on poder acostar-lo al gran públic

# Què fem?



VISITES GUIADES

VOLUNTARIAT CULTURAL

TALLERS FAMILIARS

EXPOSICIONS DEL FONS

DIFUSIÓ WEB I XARXES SOCIALS

# visites guiades



Des de 2012



ESCOLES  
PÚBLIC FAMILIAR  
PÚBLIC ADULT  
GRUPS ESPECIALITZATS



# voluntariat cultural



Des de 2012

**TASQUES DE CONSERVACIÓ PREVENTIVA  
INVENTARIS**

# tallers familiars



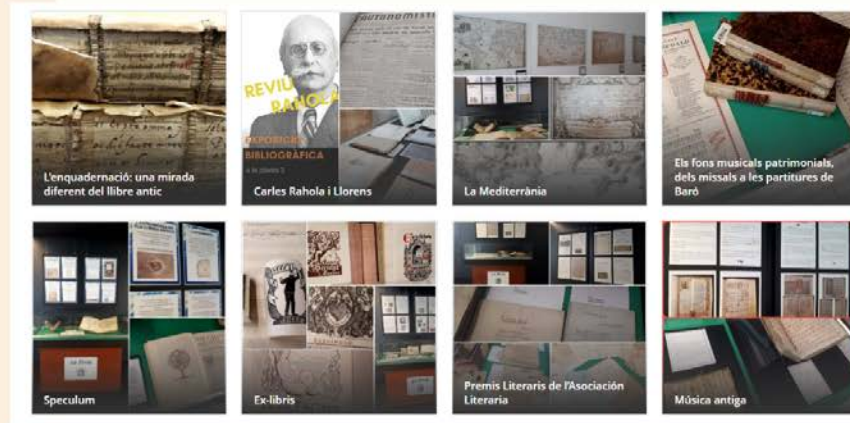
2017/2018/2019

**EXLIBRIS  
ESCRITURES ANTIGUES  
CAPLETRES**

# la Perla



Des de 2012



EXPOSICIONS PERIÒDIQUES DEL  
FONS PATRIMONIAL

## el fons patrimonial: orígens, història i actualitat. exposició permanent



Des de 2019



# espais virtuals

Biblioteca Pública de Girona Carles Rahola  
19 de juny · 🌐

Avui #laperladescasa commemora la grata treballa d'un incunaber ocutt durant molt temps entre el nostre fons. Parlem d'El Cartoixà I, concretament, del volum anomenat el Terç.

El Cartoixà és com es coneix la traducció al català feta al S.XV per Joan Rois de Corella sobre l'obra "Meditationes vitae Christi" del germànic Ludolf de Saxònia (ca. 1295 – 1377). Des d'imprentes barcelonines i valencianes aquesta obra de literatura religiosa, en 4 volums, es divulga profusament. A... Mostra'n més

Generallitat de Catalunya  
gencat.cat

## Biblioteca Pública de Girona Carles Rahola

Inici | Informació general | Seccions i Col·leccions | Serveis

Inici > Seccions i Col·leccions > Fons bibliogràfic > Fons patrimonial

### Fons patrimonial

- Descripció general
- Descripció i relació del fons patrimonial
- Catàlegs. Consulta dels fons patrimonials
- Fons patrimonial digitalitzat
- Consulta i reproducció del fons antic i patrimonial
- CODEX. Difusió del patrimoni
- Les Mòmies del dipòsit

bibliotecacarasrahola · Following

### L'ENJUADERNACIÓ: UNA MIRADA DIFERENT DEL LLIBRE ANTIC

Des dels seus inicis, la funció principal de les encuadernacions era la d'estructurar o religar diversos punts separats i continguts en quadernets, fascicles, capítols... i finalment portar-los amb unes tapes.

Al llarg de la història les tècniques i els estils han anat evolucionant. Una de les primeres cobertes amb patrons, que s'observen al cas del llibre, fins a restar de gran difusió amb ells, fets a altres materials. Tot plegat ha donat als llibres valors inestimables.

L'evolució de l'encuadernació dels llibres és una disciplina rica en detalls que cal conèixer per a poder contextualitzar les biblioteques que ens ofereixen. L'encuadernació, originalment pensada per a les seves funcions.

Amb aquesta exposició d'informació sobre l'encuadernació i els seus aspectes fonamentals i els seus usos i les característiques.

Tuit

bpg Biblioteca Pública de Girona Carles...  
@bprahola

Saps què són les guardes d'un llibre? I quina funció tenen? Avui t'ho expliquem a la #laperladescasa.

tuit.cat/G01io

Liked by truitadefarinabonissir

## Les Mòmies del dipòsit

La secció de Patrimoni de la Biblioteca Pública de Girona publica periòdicament a l'espai físic escrits que es troben de la rica i diversa documentació conservada al seu dipòsit. Així, en aquest web, els agruparem sota un epígraf que ens suggereix que una part de l'obra humana per manca que sigui reposta han quedat en aquesta biblioteca.

Tot arreu a biblioteca fa de les memòries de a dir, dels testimonis que atorguen l'absència d'un document dels seus dipòsits i altres, en facilita la recuperació.

Quan trobem un text, un avís, un sergè o general del nostre graf ens plaça publicar-lo i aconseguir-lo d'algun comentar de cara descriptiva i d'identificació, a veure amb un punt d'interès i altres seccions i amb un llenguatge pàginat de localització, i mostrar-ho amb la màxima encaixada.

### Destaquem



WEB  
LES MÒMIES DEL DIPÒSIT  
XARXES SOCIALS  
#LAPERLA  
#LAPERLADESDE CASA

# MÉS COSES...

## SECCIÓ MÓN DEL LLIBRE

Centre d'interès dedicat al llibre: història, llibre antic, biblioteques, llibreries, impremtes, editorials, etc.



## MIRADA RETROSPECTIVA

Espai de benvinguda on l'antic mobiliari ens recorda els orígens d'una biblioteca quasi bicentenària



## GIRONA: PATRIMONI I CULTURA

Sala destinada al fons modern d'autors i temes del territori, estretament vinculats amb el fons patrimonial



# nous objectius 2021

[1]  
REPRENDRE VISITES I TALLERS  
després de la pandèmia

[3]  
EXPOSICIÓ PERMANENT  
HISTÒRIA DEL LLIBRE  
amb mobiliari original  
d'Imptemta Alzamora,  
plafons explicatius i fons  
original

[5]  
RECURS EDUCATIU  
MÓN DEL LLIBRE

[2]  
+DIFUSIÓ DEL PATRIMONI LITERARI  
divulgació dels autors i de les obres que  
formen part de la col·lecció patrimonial:  
clàssics literaris, autors del territori, etc.

[4]  
FOMENTAR UN TREBALL  
TRANSVERSAL DEL PATRIMONI  
A LA BIBLIOTECA:  
secció infantil, secció local,  
secció literària, etc.





<https://youtu.be/O-MSfuzQlqk>

# Moltes gràcies!

Biblioteca Pública de Girona Carles Rahola  
- des de 1848 -